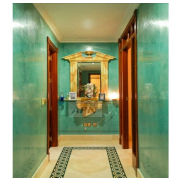


Village House in Pizarra



4



4



1,140m²



279m²



In the charming heart of Pizarra, an extraordinary home is presented that combines the elegance of a contemporary home with the versatility of a thriving business. This exceptional property is distributed over two floors and a penthouse, and is complemented by a spacious commercial space and a functional basement. With a generous land area of 279 square meters and 1,143 square meters built, this house offers ample spaces designed for well-being and comfort. The façade, elegant and modern, welcomes you with an automated garage door that leads to a basement that unfolds into several versatile rooms. There you will find a creative workshop, a fully equipped gym, a laundry area and storage rooms, offering endless possibilities to adapt to your needs. A lift connects this level to the penthouse, making it easy to access all areas of the property. Upon entering the ground floor, a bright and spacious hall surrounds us, providing direct access to the garage, the residential area and the commercial premises. This fabulous space has a guest bathroom and a lift that transports us to the upper levels. The commercial premises, which currently operate as a lively celebration centre, are characterised by its separate entrance and an impressive shop window. Equipped with a functional kitchen, bar, bathrooms and a children's play area, this space is ideal for generating income while enjoying the comfort of home. Going up the lift or stairs, we reach the ground floor where a beautiful layout awaits us that includes three cosy bedrooms, a modern bathroom, a splendid living room with natural light and a well-designed kitchen accompanied by a pantry. From the kitchen, there is access to a charming patio that becomes a private retreat, perfect for enjoying the tranquillity of the outdoors, and containing a laundry room, a bathroom with shower, a barbecue and...

En el encantador corazón de Pizarra, se presenta una extraordinaria vivienda que combina la elegancia de un hogar contemporáneo con la versatilidad de un próspero negocio. Esta propiedad excepcional se distribuye en dos plantas y un ático, y se complementa con un espacioso local comercial y un funcional sótano. Con una generosa superficie de terreno de 279 metros cuadrados y 1.143 metros cuadrados construidos, esta casa ofrece amplios espacios diseñados para el bienestar y la comodidad. La fachada, elegante y moderna, da la bienvenida con una puerta de garaje automatizada que conduce a un sótano que se despliega en varias estancias versátiles. Allí se encuentran un taller creativo, un gimnasio completamente equipado, una zona de lavado y trasteros, ofreciendo un sinfín de posibilidades para adaptarse a tus necesidades. Un ascensor conecta este nivel al ático, lo que facilita el acceso a todas las áreas de la propiedad. Al entrar a la planta baja, un luminoso y amplio recibidor nos envuelve, brindando acceso directo al garaje, a la zona residencial y al local comercial. Este fabuloso espacio cuenta con un baño de cortesía y un ascensor que nos transporta a los niveles superiores. El local comercial, que actualmente opera como un animado centro de celebraciones, se caracteriza por su entrada independiente y un impresionante escaparate. Equipado con una cocina funcional, barra de bar, baños y un área de juegos infantiles, este espacio es ideal para generar ingresos mientras disfrutas de la comodidad del hogar. Subiendo por el ascensor o las escaleras, llegamos a la primera planta donde nos espera una hermosa distribución que incluye tres acogedoras habitaciones, un baño moderno, un espléndido salón con luz natural y una cocina bien diseñada acompañada de una despensa. Desde la cocina, se accede a un encantador patio que se convierte en

Tel: +34 649 22 3978

Web: www.alorapropertynetwork.com - Email: info@alorapropertynetwork.com