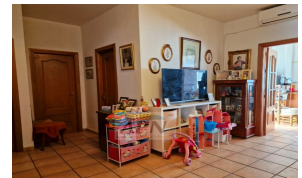
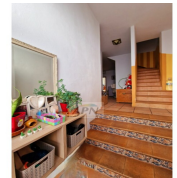


Village House in Alora



4



1



128m²



139m²



N/A

We present this three-storey town house, south facing and with spectacular views of the castle of Álora and the Guadalhorce valley. The house is distributed over two floors, the main one with a living room, four bedrooms and a bathroom. It also has a spacious kitchen with a good-sized interior patio. The upper floor has a room that can be converted into a bedroom or used for any other convenience. It also has a very large solarium terrace with stunning views. In addition, the house benefits from a basement garage of 139m² that can be used to extend the house, make another flat and convert it into a private garage. A good investment opportunity. #ref:APN7389

Os presentamos esta casa de pueblo de tres plantas, orientación sur y unas vistas espectaculares al castillo de Álora y al valle del Guadalhorce. La casa se distribuye en dos plantas, la principal con salón, cuatro habitaciones y un baño completo. Además tiene una amplia cocina con un patio interior de buen tamaño. La planta de arriba tiene una estancia que se puede convertir en habitación o darle uso para cualquier otra conveniencia. Además tiene una muy amplia terraza solarium con vistas impresionantes. Además la casa se beneficia de un sótano garage de 139m² que puede servir para ampliar la casa, hacer otro apartamento y convertir en un garage privado. Una buena oportunidad de inversión. #ref:APN7389