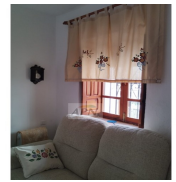


Village House in Carratraca



4



2



180m²



100m²



N/A

We present a beautiful house for sale in the picturesque municipality of Carratraca, perfect for those looking to live in an environment of tranquillity and contact with nature. This property, ready to move into, offers a full living experience, surrounded by fresh air, open spaces and a quiet atmosphere. Carratraca is in full development, with the construction of the first Biodiversity and Nature Theme Park in Europe, which will include a zoo and an animal rescue centre, consolidating its commitment to conservation and ecology. The house has a functional and cosy layout, which revolves around a beautiful interior patio. It has an entrance, living room, a large kitchen-dining room, patio with washing basin, bathroom, four bedrooms, a living room with fireplace, and a garden with outdoor dining area, ideal for outdoor meetings. In addition, the property offers the possibility of adding a swimming pool and barbecue area to enjoy the good weather. From the terrace, you can contemplate stunning views, perfect for relaxing and contemplating the beauty of the surroundings. Its strategic location, just 15 minutes from the Pantano del Chorro and the Caminito del Rey, and 40 minutes from Malaga, allows you to combine the peace of the town with the comfort of having the city nearby. Do not miss the opportunity to acquire this beautiful house in an exceptional environment, ideal for living or investing in a life project in the middle of nature. #ref:APN7727

Presentamos una preciosa casa en venta en el pintoresco municipio de Carratraca, perfecta para quienes buscan vivir en un entorno de tranquilidad y contacto con la naturaleza. Esta propiedad, lista para entrar a vivir, ofrece una experiencia de vida plena, rodeada de aire puro, espacios abiertos y un ambiente silencioso. Carratraca se encuentra en pleno desarrollo, con la construcción del primer Parque Temático de la Biodiversidad y Naturaleza en Europa, que incluirá un zoológico y un centro de rescate animal, consolidando su compromiso con la conservación y la ecología. La vivienda cuenta con una distribución funcional y acogedora, que gira en torno a un precioso patio interior. Dispone de entrada, sala de estar, una amplia cocina-comedor, patio con pila de lavar, baño completo, cuatro dormitorios, un salón con chimenea, y un jardín con comedor exterior, ideal para reuniones al aire libre. Además, la propiedad ofrece la posibilidad de adicionar una piscina y zona de barbacoa para disfrutar del buen clima. Desde la terraza, se pueden contemplar impresionantes vistas, perfectas para relajarse y contemplar la belleza del entorno. Su localización estratégica, a solo 15 minutos del Pantano del Chorro y del Caminito del Rey, y a 40 minutos de Málaga, permite combinar la paz del pueblo con la comodidad de tener la ciudad cerca. No pierda la oportunidad de adquirir esta preciosa casa en un entorno excepcional, ideal para vivir o invertir en un proyecto de vida en plena naturaleza. #ref:APN7727