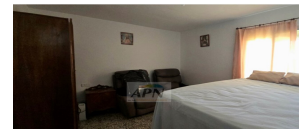
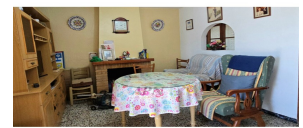


## Country House in Alora



4



1



155m<sup>2</sup>



333m<sup>2</sup>



N/A

Located in the charming hamlet of Caracuel, Bermejo, this townhouse combines the tranquillity of the semi-rural setting with the convenience of being close to the city. The property sits on an urban plot of 333 m<sup>2</sup>, providing access to water, sewerage and electricity services. With a construction of approximately 170 m<sup>2</sup> distributed over two levels, it has a cosy living room with fireplace, separate kitchen, dining room, three bedrooms, a bathroom and laundry room on the ground floor. The upper floor, which needs finishing, offers 85 m<sup>2</sup> with potential for three bedrooms, kitchen and bathroom, plus a terrace with panoramic views of the Andalusian countryside. A spacious rear garden is home to various fruit trees and presents opportunities for further development, such as the construction of a swimming pool. Located on the tourist route to El Chorro and the Caminito del Rey, the property has good transport links and is ideal as a family home or investment for rural tourism. #ref:APN7743

Ubicada en la encantadora aldea de Caracuel, Bermejo, esta casa adosada combina la tranquilidad del entorno semi-rural con la comodidad de estar cerca de la ciudad. La propiedad se asienta en una parcela urbana de 333 m<sup>2</sup>, proporcionando acceso a servicios de agua, alcantarillado y electricidad. Con una construcción de aproximadamente 170 m<sup>2</sup> distribuidos en dos niveles, cuenta con un acogedor salón con chimenea, cocina independiente, comedor, tres dormitorios, un baño y lavadero en la planta baja. La planta superior, que necesita acabados, ofrece 85 m<sup>2</sup> con potencial para tres dormitorios, cocina y baño, además de terraza con vistas panorámicas del campo andaluz. Un amplio jardín trasero alberga diversos árboles frutales y presenta oportunidades para desarrollo adicional, como la construcción de una piscina. Situada en la ruta turística hacia El Chorro y el Caminito del Rey, la propiedad dispone de buenas conexiones de transporte y es ideal como casa familiar o inversión para turismo rural. #ref:APN7743