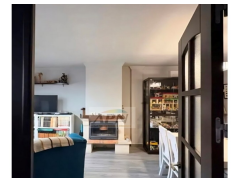


Village House in Pizarra



5



2



130m²



N/A



N/A

Chalet adosado en esquina en Pizarra, luminoso, amplio y listo para entrar a vivir. Construido en 2010, cuenta con 205 m² construidos y unos 200 m² útiles, en una zona tranquila, elevada y con vistas despejadas, a un paso de todos los servicios. En planta baja dispone de recibidor techado, salón muy luminoso con chimenea, cocina equipada, aseo, patio acristalado con tragaluz y salida a gran terraza-solárium, además de dos estancias versátiles que pueden utilizarse como dormitorios, despacho o sala de estar. En la planta alta encontramos un acogedor altillo-biblioteca, dormitorio principal con vestidor y acceso directo a la biblioteca, dos dormitorios individuales, un baño completo y otro dormitorio con acceso a desván ideal como almacenaje. La vivienda cuenta con aire acondicionado en todas las estancias, doble acristalamiento, mosquiteras, armarios empotrados y trastero. Incluye garaje privado para dos coches con puerta automática y zona de cochera con posibilidad de construir piscina privada. Ubicación excelente, con supermercados, farmacias, comercios, colegios e institutos muy cerca, así como estación de cercanías con conexión directa a Málaga, Costa del Sol y Caminito del Rey. Clase energética C, 5 dormitorios y 2 baños completos. #ref:APN7773